

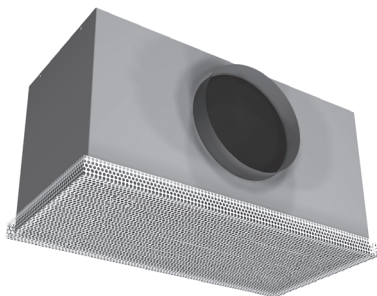
GEPERFOREERDE PLAFONDROOSTERS

RECHTHOEKIG, INLEG

TYPE PKT



RETOUR | OVERSTROOM



OMSCHRIJVING

Rechthoekig, geperforeerd retour-/overstroomrooster geschikt voor plaatsing op T-profielen (inleg). Optioneel leverbaar met verlaagde plenumbox.

Het rooster komt in aanzicht overeen met het toevoerrooster type PDT (echter zonder deflectieschijf).

TECHNISCHE INFORMATIE

- Laag geluidsniveau bij grote luchtcapaciteit (niet uitneembaar).
- Geperforeerde frontplaat uitgevoerd in plaatstaal.
- Standaard afwerking nr. 4 wit RAL 9010 (70% glansgraad).
- Plenumbox, al dan niet inwendig geïsoleerd, uitgevoerd in verzinkt plaatstaal.
- Overige breedtematen / uitvoeringen op aanvraag.

BESTELVOORBEELD

Benodigd debiet: 350 m³/h.

Bestelsleutel: PKTO1O424120004

GANGBARE TYPEN

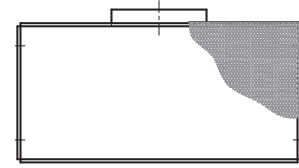
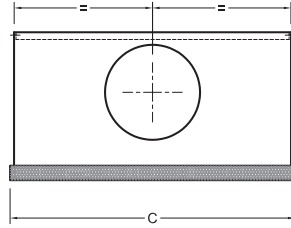
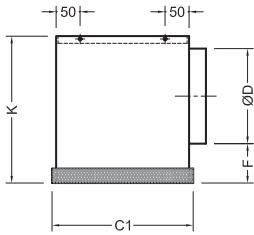
PKTO1O4 Inlegrooster met ongeïsoleerde plenumbox

BESTELSLEUTEL

P K T O 1 O 4 **2 4 1 2** **0 0 0 4**

	TYPE	MODEL	VERSIE
1	PRODUCTGROEP		
P	geperforeerde roosters		
2	BINNENWERK, FUNCTIE		
O	geen binnenwerk		
K	retour, rechthoekig		
3	OMRANDING		
O	geen omranding		
T	inlegpaneel voor systeemplafonds		
4	ACCESSOIRES		
O	geen accessoires		
5	PLENUMBOX		
O	niet van toepassing		
1	ongeïsoleerde plenumbox		
6	MONTAGE		
O	standaard montage		
7	KLEURAFWERKING		
4	wit RAL 9010, 70% glansgraad (standaard)		
1	nader te bepalen RAL kleur- of glansgraadafwerking (meerprijs)		

MAATVOERING



TYPE PKT0104

Opmerkingen maatvoering:

1. Maatvoering in millimeters.
2. De plenumbox is aan de bovenzijde voorzien van 4 ophangogen.
3. Overige afmetingen op aanvraag leverbaar.

MAATVOERINGSTABEL

Model	C	C1	Ø D	F	K	K _{vl}
2412	594	294	198	81	304	229
4812	1194	294	248	81	354	264

$K_{vl} = K_{verlaagd}$ = verlaagde plenumbox. Bij een verlaagde plenumbox wordt deze uitgevoerd met een ovale stutz. De omtrek van de ovale stutz is gelijk aan de oorspronkelijke stutzdiameter (ØD). De hoogte van de verlaagde plenumbox is in de maattabel aangegeven.

SNELSELECTIE

PKT1304	Volumestroom m ³ /h		
	Model	Min	Max
2412	144	770	
4812	216	1080	

Bovenstaande snelselectie is gebaseerd op een maximum geluiddrukkniveau van 30dB(A) en een maximum Δp_s van 40 Pa. Bekijk de specifieke, uitgebreide selectietabel voor aanvullende informatie.

RETOUR | OVERSTOOM

Selectietabel

144 - 1260 m³/h

Rooster uitvoering			met ongeïsoleerde plenumbox	
volumestroom		model	Δp_s Pa	LpA dB(A)
m ³ /s	m ³ /h			
0,040	144	2412	1	--
0,045	162	2412	1	--
0,050	180	2412	2	--
0,060	216	2412	2	--
		4812	1	--
0,070	252	2412	3	--
		4812	1	--
0,080	288	2412	4	--
		4812	2	--
0,090	324	2412	6	--
		4812	2	--
0,100	360	2412	7	--
		4812	3	--
0,125	450	2412	11	--
		4812	5	--
0,150	540	2412	15	--
		4812	7	--
0,175	630	2412	21	24
		4812	9	--
0,200	720	2412	27	28
		4812	12	--
0,250	900	2412	43	35
		4812	19	26
0,300	1080	4812	27	31
0,350	1260	4812	37	35

1. In de opgegeven L_{pA}-waarden is een ruimtedemping van 10 dB aangehouden.
2. Geluidrukniveau lager dan 20 dB(A) is vermeld als --.
3. Voor de selectiegegevens van het PKT rooster zonder plenumbox verwijzen wij u naar de selectietabel van het roostertype POTZOO, POTOOO en POVZOO.
4. Voor afwijkende roosterselecties raden wij u aan contact op te nemen met onze technici.



OUR TECHNOLOGY | YOUR WELLBEING

BARCOL-AIR | LUCHTVERDEELTECHNIEK & REGELTECHNIEK

Cantekoogweg 10-12 - 1442 LG Purmerend

T +31 (0)299 689 300 | E barcolair-sales@hcgroep.com

WWW.BARCOL-AIR.NL