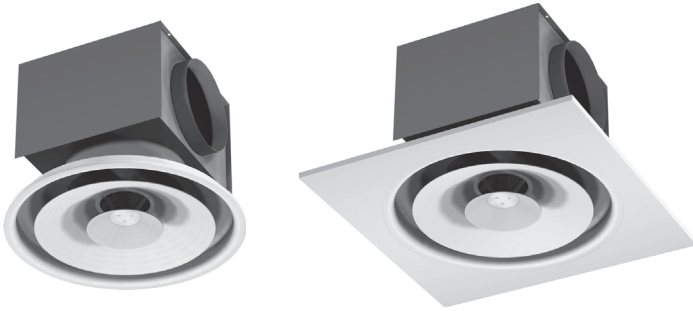


LAMELLENROOSTERS
ROND, INSTELBAAR UITBLAASPATROON
OPTIONEEL MET THERMISCHE VEER

TYPE VJS | VJT



TOEVOER | RETOUR



OMSCHRIJVING

Rond rooster speciaal ontworpen voor het toevoeren van grote luchthoeveelheden. Voorzien van radiaal, traploos instelbaar uitblaasp patroon, van horizontaal (koelen) tot verticaal (verwarmen).

Bijzonder geschikt voor toepassing in hoge ruimten, waarbij het rooster ook vrijhangend kan worden gemonteerd. Eveneens inzetbaar als retourrooster. Optioneel termische veer.

TECHNISCHE INFORMATIE

- Instelbaar uitblaasp patroon
- Geschikt voor grote luchthoeveelheden.
- Toepasbaar in ruimten met of zonder plafond.
- Rooster: aluminium.
- Volumeregelaar: gegalvaniseerd staal.
- Plenum: verzinkt plaatstaal, voorzien van luchtverdeelplaat voor een goede luchtverdeling op het rooster. (optioneel verlaagde plenumbox)
- GOODOOO: deflectrol wordt los meegeleverd ten behoeve van montage in kanaalafzakking

BESTELVOORBEELD

Rooster benodigd voor 700 m³/h.

Max. geluid: 35 dBa.

Inclusief plenumbox en v.v. geheugenmetaal i.v.m. warme en koude lucht.

Bestelsleutel: VJST3O403550000

GANGBARE TYPEN

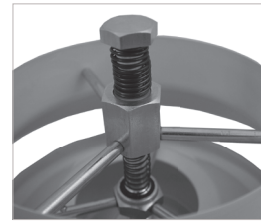
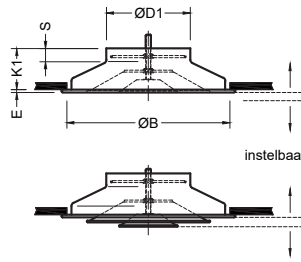
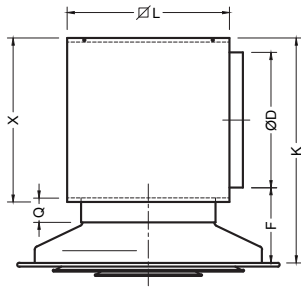
- VJS0004 Rooster zonder accessoires
- VJS0104 Rooster met ongeïsoleerde plenumbox
- VJS0304 Rooster met geïsoleerde plenumbox

BESTELSLEUTEL

V J S T 3 O 4 0 3 5 5 0 0 0 0

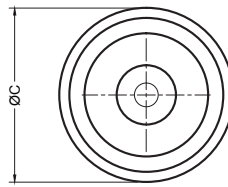
	TYPE	MODEL	0000
1	PRODUCTGROEP		
V	ronde plafond- en kanaalroosters		
2	BINNENWERK, FUNCTIE		
J	toevoer, rond lamellenrooster met instelbaar uitblaasp patroon		
3	OMRANDING		
S	rond aanzicht		
T	vierkant inlegpaneel 595 x 595 mm		
4	ACCESSOIRES		
O	geen accessoires		
T	thermische veer		
5	PLENUMBOX		
O	geen plenumbox		
1	ongeïsoleerde plenumbox met ronde zij-aansluiting		
3	geïsoleerde plenumbox met ronde zij-aansluiting		
6	MONTAGE		
O	standaard montage		
7	KLEURAFWERKING		
4	wit, RAL 9010 (standaard)		
1	nader te bepalen RAL kleur- of glansgraadafwerking (meerprijs)		

MAATVOERING

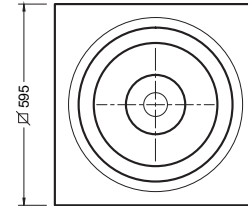


THERMISCH MECHANISME

TYPE VJSO.O4.



TYPE VJSOOO.



TYPE VJTOOO.

Opmerkingen maatvoering:

1. Maatvoering in millimeters.
2. B is de aanbevolen plafondsparing.
3. Overige afmetingen op aanvraag.

MAATVOERINGSTABEL

Model	ØB	ØC	ØD	ØD1	E	F	K	K _{vl}	K1	ØL	Q	S	X
160	300	335	123	158	9	130	271	226	105	240	60	45	160
200	370	423	158	198	9	145	321	261	118	290	60	45	195
250	470	517	198	248	9	155	371	296	130	330	60	48	235
315	573	640	248	313	11	168	434	344	146	390	60	48	285
355	650	730	313	353	11	238	614	499	185	440	60	65	440
400	695	776	353	398	11	240	659	554	185	480	60	65	485
450	743	825	398	448	11	240	699	621	185	530	60	65	525
500	812	917	448	498	11	240	754	659	185	580	60	65	580
630	955	1045	558	628	11	230	844	734	185	710	80	65	670

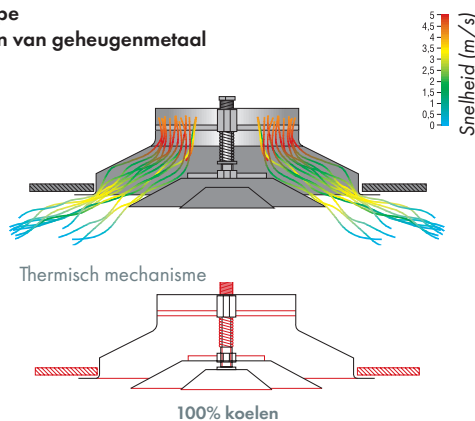
$K_{vl} = K_{verlaagd}$ = verlaagde plenumbox. Bij een verlaagde plenumbox wordt deze uitgevoerd met een ovale stutz. De omtrek van de ovale stutz is gelijk aan de oorspronkelijke stutzdiameter (ØD). De hoogte van de verlaagde plenumbox is in de maattabel aangegeven.

SNELSELECTIE

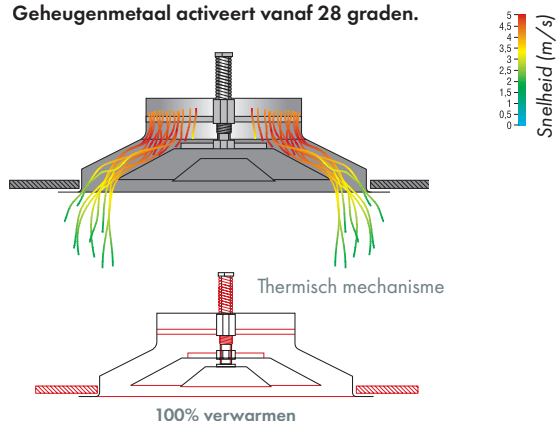
Model	Volumestroom m ³ /h	
	Min	Max
160	144	250
200	250	450
250	360	630
315	540	720
355	720	1800
400	1080	2000
500	1440	2880
630	2160	4500

Deze snelselectie is gebaseerd op een maximum geluidsdruk niveau van 30dB(A) en een maximum Δp_s van 40 Pa. Bekijk de specifieke, uitgebreide selectie-tabel voor aanvullende informatie.

Werkingsprincipe rooster voorzien van geheugenmetaal



Geheugenmetaal activeert vanaf 28 graden.



Opmerking

1. De werking van de geheugenmetaal wordt geactiveerd bij de volgende luchttemperaturen:
 - verwarmen: 28/32 °C
 - koelen: 12/16 °C

De bovenstaande afbeeldingen tonen het uitblaas principe.

TOEVOER

Selectietabel VJSO104 en VJSO304, rooster zonder en met geïsoleerde plenumbox

144 - 5400 m³/h

Volumestroom		model	horizont. worp m	zonder plenum		met plenum		verticale worp bij verwarming								
m ³ /s	m ³ /h			Δp _s (horizontaal)		Δp _s (horizontaal)		+5°C	+10°C	+15°C	+20°C	+25°C	+30°C			
				Pa	dB(A)	Pa	dB(A)	m	m	m	m	m	m			
0,040	144	160	0,9	1	--	10	25									
0,050	180	160	1,1	2	--	15	29									
0,060	216	160	1,4	3	--	22	32									
0,070	252	160	1,6	4	24	30	35									
		200	1,3	2	--	13	26	2,8	2,0	1,6	1,4	1,3	1,1			
0,080	288	160	1,8	5	28											
		200	1,4	3	--	17	28	3,2	2,3	1,8	1,6	1,4	1,3			
0,100	360	160	2,3	8	35	61	42									
		200	1,8	4	20	26	32	4,0	2,8	2,3	2,0	1,8	1,6			
		250	1,5	2	--	12	24	2,8	1,9	1,6	1,4	1,2	1,1			
0,125	450	200	2,3	6	27			5,0	3,5	2,9	2,5	2,2	2,0			
		250	1,8	3	--	18	28	3,4	2,4	2,0	1,7	1,5	1,4			
0,150	540	200	2,7	9	33	6,0	4,2	3,5	3,0	2,7	2,4	2,1				
		250	2,2	4	--	26	32	4,1	2,9	2,4	2,1	1,8	1,7			
		315	1,3	2	--	11	30	3,0	2,1	1,7	1,5	1,3	1,2			
0,175	630	200	3,2	12	37	81	43	7,0	4,9	4,0	3,5	3,1	2,9			
		250	2,6	6	23	4,8	3,4	2,8	2,4	2,2	2,0	1,8				
		315	1,7	3	--	15	33	3,5	2,5	2,0	1,7	1,6	1,4			
0,200	720	250	3,0	8	27	5,5	3,9	3,2	2,8	2,5	2,2	2,0				
		315	2,2	4	--	19	36	4,0	2,8	2,3	2,0	1,8	1,6			
		355	2,0	3	--	10	22	3,3	2,3	1,9	1,7	1,5	1,4			
0,250	900	250	3,7	12	34	6,9	4,9	4,0	3,4	3,1	2,8	2,4				
		315	3,5	6	20	5,0	3,5	2,9	2,5	2,2	2,0	1,7				
		355	2,4	4	--	15	22	4,1	2,9	2,4	2,1	1,9	1,7			
0,300	1080	315	4,5	8	25	6,0	4,2	3,5	3,0	2,7	2,4	2,1				
		355	2,9	6	20	5,0	3,5	2,9	2,5	2,2	2,0	1,7				
		400	2,6	4	--	14	22	3,8	2,7	2,2	1,9	1,7	1,5			
0,400	1440	315	6,0	15	34	8,0	5,7	4,6	4,0	3,6	3,3	3,0				
		355	3,9	10	28	6,6	4,7	3,8	3,3	3,0	2,7	2,4				
		400	3,4	7	23	5,0	3,6	2,9	2,5	2,2	2,0	1,7				
		450	2,9	5	--	15	22	3,3	2,3	1,9	1,6	1,5	1,3			
		500	2,8	3	--	10	22	1,9	1,4	1,1	1,0	0,9	0,8			
0,500	1800	355	4,9	16	35	8,3	5,9	4,8	4,1	3,7	3,4	3,1				
		400	4,3	11	29	6,3	4,4	3,6	3,1	2,8	2,6	2,3				
		450	4,2	7	24	4,1	2,9	2,4	2,1	1,8	1,7	1,5				
		500	3,5	5	20	1,6	2,3	1,7	1,4	1,2	1,1	1,0				
0,600	2160	355	5,9	23	40	9,9	7,0	5,7	5,0	4,4	4,1	3,7				
		400	5,1	15	34	5,4	3,5	2,8	2,5	2,2	2,0	1,8				
		450	5,0	11	29	3,5	2,8	2,5	2,2	2,0	1,8	1,6				
		500	4,2	8	24	2,2	2,0	1,7	1,4	1,3	1,2	1,1				
		630	3,3	4	--	10	22									
0,700	2520	400	6,0	21	39	7,4	4,0	3,8	3,3	2,9	2,6	2,4				
		450	5,9	14	33	4,7	3,4	3,3	2,9	2,6	2,4	2,1				
		500	4,8	10	28	3,1	3,0	3,4	2,4	1,9	1,7	1,5				
		630	3,8	5	--	13	23									
0,800	2880	450	6,5	19	37	6,1	3,8	3,8	3,3	2,9	2,7	2,5				
		500	5,3	13	32	4,0	3,3	3,9	2,7	2,2	1,9	1,7				
		630	4,4	6	22	1,7	2,4									
1,000	3600	500	5,9	21	39	6,2	4,0	2,8	2,4	2,2	2,0	1,8				
		630	5,2	10	28	2,7	2,9									
1,250	4500	630	5,8	16	35	4,2	3,5									
1,500	5400	630	6,4	22	40	6,1	4,1									

- De gegevens voor de modellen t/m afmeting 450 zijn gebaseerd op een montagehoogte van 2.70 - 3.00 m. Voor grotere modellen is in de tabel uitgegaan van een hoogte van 3,60 m.
- Horizontale worp is gebaseerd op het inblazen van gekoelde lucht met een ΔT - 11 K t.o.v. de ruimtetemperatuur.
- Indien de plafondroosters vrij in de ruimte worden gemonteerd, t.w. zonder plafond, zal gekoelde lucht uitstromen onder een hoek van ca. 20° naar beneden gericht t.o.v. een denkbeeldig plafond. Een vrijwel horizontaal uitblaasp patroon is ook in deze situatie mogelijk door verstelling van het binnenwerk van de plafondrooster.
- De reductie in de worp bij een vrij in de ruimte gemonteerd plafondrooster bedraagt max. 40%.
- In de opgegeven L_{pA}-waarden is een ruimtedemping van 10 dB aangehouden.
- Geluidrukniveau lager dan 20 dB(A) is vermeld als --.
- De gegevens geluiddemping geïsoleerde plenumbox zijn de waarden zonder eindreflectie.
- Voor afwijkende roosterselecties raden wij u aan contact op te nemen met onze technici.

GELUIDDEMPING GEÏSOLEERDE PLENUMBOX (dB)

Model	middenfreq. van de octaafbanden [Hz]					
	125	250	500	1000	2000	4000
160	4	1	3	7	5	9
200	3	1	6	7	7	9
250	2	2	9	6	6	8
315	1	3	9	5	5	7
355	2	2	4	5	6	6
400	2	1	3	4	4	4
450	2	1	3	4	4	4
500	1	0	2	3	3	3
630	0	0	2	3	3	3

Selectietabel

144 - 5400 m³/h

Rooster uitvoering		model	zonder plenumbox		met plenumbox	
volumestroom m ³ /s	m ³ /h		Δp_s Pa	LpA dB(A)	Δp_s Pa	LpA dB(A)
0,040	144	160	1	--	31	29
		160	2	--	48	33
0,050	180	160	3	20		
0,060	216	160	4	23		
0,070	252	160	2	--	77	29
		200	5	27		
0,080	288	160	8	33		
		200	4	20		
0,100	360	250	2	--	12	27
		160	13	40		
		200	6	26		
0,125	450	250	3	--	19	32
		160	9	31		
		200	12	35		
0,150	540	250	4	--	24	35
		315	2	--		
		200	12	35		
0,175	630	250	6	22		
		315	3	--		
		200	16	39		
		250	8	25		
0,200	720	315	4	--		
		355	3	--	10	28
		250	12	31		
		315	6	--		
0,250	900	355	4	--	15	28
		250	12	31		
		315	6	--		
0,300	1080	355	4	--		
		400	4	--	14	28
		250	18	36		
		315	8	23		
0,400	1440	355	6	--	21	28
		400	7	--	14	28
		450	5	--	15	28
		315	15	30		
0,500	1800	355	10	24	38	32
		400	7	--	24	29
		450	5	--	15	28
		500	5	--	16	28
		355	16	29		
0,600	2160	400	11	23	38	32
		450	7	--	24	29
		500	5	--	16	28
		630	4	--	10	28
		355	23	34		
0,700	2520	400	15	27	35	31
		450	11	22	22	29
		500	8	--	22	29
		630	4	--	10	28
		355	31	38		
0,800	2880	400	21	31	31	31
		450	14	25	31	31
		500	10	21	13	28
		630	5	--		
		400	28	35		
1,000	3600	450	19	28	40	34
		500	13	24	17	29
		630	6	--	17	29
		450	29	34		
1,250	4500	500	21	29	27	31
		630	10	20		
		450	33	34		
1,500	5400	630	16	24	42	36
		630	22	28		

1. In de opgegeven L_{pA}-waarden is een ruimte- demping van 10 dB aangehouden.
2. Geluiddrukniveau lager dan 20 dB(A) is vermeld als --.
3. Geluiddruk- en drukverliesgegevens gelden voor roosters zonder of met geheel geopende volumeregelaar.
4. Voor afwijkende roosterselecties raden wij u aan contact op te nemen met onze technici.



OUR TECHNOLOGY | YOUR WELLBEING

BARCOL-AIR | LUCHTVERDEELTECHNIEK & REGELTECHNIEK

Cantekoogweg 10-12 - 1442 LG Purmerend

T +31 (0)299 689 300 | E barcolair-sales@hcgroep.com

WWW.BARCOL-AIR.NL