

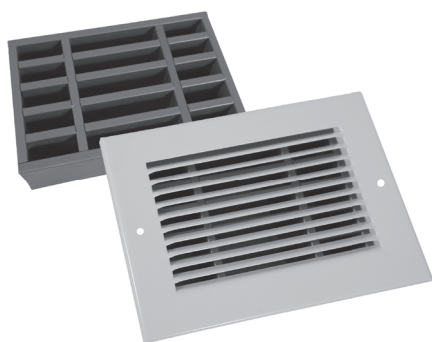
# WAND- | DEURROOSTERS

BRANDWEREND, RECHTHOEKIG

TYPE LVV40



## DOORVOER



## GANGBARE TYPEN

<b>LVV40</b>	Rechthoekig brandwerend rooster zonder afdekroosters
<b>LVV40A4</b>	Rechthoekig brandwerend rooster met 1 afdekrooster, bij benadering kleur RAL 9010
<b>LVV40B4</b>	Rechthoekig brandwerend rooster met 2 afdekroosters, bij benadering kleur RAL 9010

## OMSCHRIJVING

Brandwerend doorvoerrooster geschikt voor toepassing in brand-werende wanden en deuren, daar waar deze niet direct met buitenlucht of vochtige lucht in aanraking komen. Bij brand zal het rooster de luchtstroom onderbreken en de brandwerende eigenschappen behouden. Het rooster mag alleen worden toegepast als overstromrooster en mag derhalve niet gemonteerd worden in ventilatiekanalen.

Optioneel kan het rooster worden uitgevoerd met 1 of 2 stalen afdekroosters (vrije doorlaat 67%).

## TECHNISCHE INFORMATIE

- Zelfsluitend bij temperaturen > 100 °C door zwelling van de lamellen.
- 60 minuten brandwerend in een massieve deur conform BS 476 deel 20/22.
- 90 minuten brandwerend in een massieve wand conform NEN-EN-1634-1.
- De classificatie volgens NEN-En-13501-2 is EI 90.
- Vrije doorlaat brandwerend element 51 - 64 % (afhankelijk van de afmetingen).
- Afmetingen rechthoekig: 100 x 100 tot 600 x 600 mm (stapgrootte 50 mm).
- Kader en lamellen van kunststof hulzen, gevuld met thermo-expansief materiaal op basis van natrium-silicaat (zwellt op bij temperaturen > 100° C).
- Brandwerende roosterdikte: 40 mm.
- De afdekroosters zijn standaard uitgevoerd in afwerking wit (bij benadering RAL 9010); leverbaar in nader te bepalen RAL kleur optioneel mogelijk.
- Type LVH54: is geschikt voor inbouw in rechthoekige kanalen (debieten komen overeen - op aanvraag beschikbaar).

## BESTELVOORBEELD

Brandwerend doorvoerrooster benodigd voor een gat in een brandwerende scheiding: 600 mm x 400 mm.

Afdekrooster benodigd voor beide kanten van de muur.

Afwerking: RAL9010

**Bestelsleutel: LVV40B406000400**

## UIT VOORRAAD LEVERBAAR

- LVV40B403000250

NB: onze voorraad is dynamisch, raadpleeg onze verkoop voor de actuele vrije voorraad.

## BESTELSLEUTEL

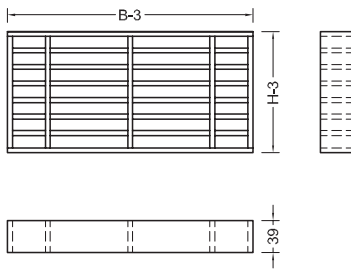
<b>L V V 4 0 A 4</b>	<b>0 6 0 0</b>	<b>0 4 0 0</b>
TYPE	BREEDTE	HOOGTE (IN MM)

**1-5 PRODUCTGROEP**  
LVV40 brandwerend doorvoerrooster

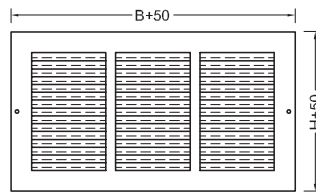
**6 UITVOERING**  
A brandwerend rooster voorzien van stalen afdekrooster aan 1 zijde  
B brandwerend rooster voorzien van stalen afdekroosters aan beide zijden

**7 KLEUR**  
4 wit (bij benadering RAL 9010)  
1 nader te bepalen RAL kleur- of glansgraadafwerking (meerprijs)

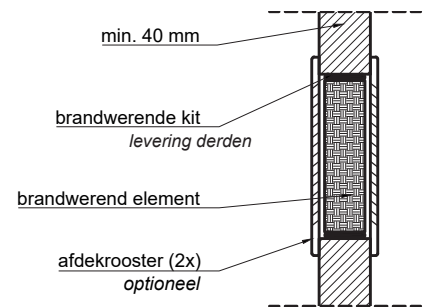
## MAATVOERING



TYPE LVV40...



TYPE LVV40A4



TYPE LVV40B4

### Opmerkingen maatvoering:

1. Maatvoering in millimeters.

DOORVOER

Selectietabel LVV40..

36 - 1323 m<sup>3</sup>/h

Breedte [mm]	Hoogte [mm]	Vrije doorlaat %	Debiet v =1 m/s [m <sup>3</sup> /h]	Δp <sub>s</sub> (Pa)	Lp (dB(A))	Debiet v =2 m/s [m <sup>3</sup> /h]	Δp <sub>s</sub> (Pa)	Lp (dB(A))	Debiet v =3 m/s [m <sup>3</sup> /h]	Δp <sub>s</sub> (Pa)	Lp (dB(A))
100	100	51	36	3	--	72	10	26	108	22	31
150		52	54	3	--	108	9	25	162	21	30
200		55	72	2	--	144	8	25	216	19	30
250		55	90	2	--	180	8	25	270	19	30
300		56	108	2	--	216	8	25	324	18	29
350		56	126	2	--	252	8	25	378	18	29
400		57	144	2	--	288	8	25	432	18	29
450		56	162	2	--	324	8	25	486	18	29
500		57	180	2	--	360	8	24	540	17	29
550		57	198	2	--	396	8	25	594	18	29
600	57	216	2	--	432	8	24	648	17	29	
100	150	54	54	2	--	108	8	25	162	19	30
150		55	81	2	--	162	8	25	243	19	30
200		58	108	2	--	216	7	24	324	17	29
250		58	135	2	--	270	7	24	405	17	29
300		60	162	2	--	324	7	24	486	16	28
350		59	189	2	--	378	7	24	567	16	29
400		60	216	2	--	432	7	24	648	15	28
450		60	243	2	--	486	7	24	729	16	28
500		61	270	2	--	540	7	24	810	15	28
550		60	297	2	--	594	7	24	891	15	28
600	61	324	2	--	648	7	24	972	15	28	
100	200	56	72	2	--	144	8	25	216	18	29
150		57	108	2	--	216	8	25	324	18	29
200		60	144	2	--	288	7	24	432	16	28
250		60	180	2	--	360	7	24	540	16	28
300		62	216	2	--	432	7	24	648	15	28
350		61	252	2	--	504	7	24	756	15	28
400		62	288	2	--	576	6	24	864	15	28
450		62	324	2	--	648	7	24	972	15	28
500		63	360	2	--	720	6	24	1080	14	28
550		62	396	2	--	792	6	24	1188	15	28
600	63	432	2	--	864	6	24	1296	14	28	
100	250	55	90	2	--	180	8	25	270	19	30
150		56	135	2	--	270	8	25	405	18	29
200		59	180	2	--	360	7	24	540	16	29
250		59	225	2	--	450	7	24	675	16	29
300		60	270	2	--	540	7	24	810	16	28
350		60	315	2	--	630	7	24	945	16	28
400		61	360	2	--	720	7	24	1080	15	28
450		61	405	2	--	810	7	24	1215	15	28
500		61	450	2	--	900	7	24	1350	15	28
550		61	495	2	--	990	7	24	1485	15	28
600	62	540	2	--	1080	7	24	1620	15	28	
100	300	56	108	2	--	216	8	25	324	18	29
150		57	162	2	--	324	8	25	486	18	29
200		60	216	2	--	432	7	24	648	16	28
250		60	270	2	--	540	7	24	810	16	28
300		61	324	2	--	648	7	24	972	15	28
350		61	378	2	--	756	7	24	1134	15	28
400		62	432	2	--	864	7	24	1296	15	28
450		62	486	2	--	972	7	24	1458	15	28
500		63	540	2	--	1080	6	24	1620	14	28
550		62	594	2	--	1188	7	24	1782	15	28
600	63	648	2	--	1296	6	24	1944	14	28	
100	350	55	126	2	--	252	8	25	378	19	30
150		56	189	2	--	378	8	25	567	18	29
200		59	252	2	--	504	7	24	756	16	29
250		59	315	2	--	630	7	24	945	16	29
300		61	378	2	--	756	7	24	1134	15	28
350		60	441	2	--	882	7	24	1323	16	28

1. In de opgegeven LpA-waarden is een ruimtedemping van 10 dB aangehouden.
2. Geluiddrukkniveau lager dan 20 dB(A) is vermeld als --.
3. Het vermelde luchtdebiet is het debiet over de bruto oppervlakte van het rooster.
4. Het maximale toegestane drukverlies over het rooster is 20 Pa.
5. Voor afwijkende roosterselecties raden wij u aan contact op te nemen met onze technici.

Vervolg selectietabel LVV40..

504 - 3888 m<sup>3</sup>/h

Breedte [mm]	Hoogte [mm]	Vrije doorlaat %	Debiet v=1 m/s [m <sup>3</sup> /h]	Δp <sub>s</sub> (Pa)	Lp (dB(A))	Debiet v=2 m/s [m <sup>3</sup> /h]	Δp <sub>s</sub> (Pa)	Lp (dB(A))	Debiet v=3 m/s [m <sup>3</sup> /h]	Δp <sub>s</sub> (Pa)	Lp (dB(A))	
400	350	61	504	2	--	1008	7	24	1512	15	28	
450		61	567	2	--	1134	7	24	1701	15	28	
500		62	630	2	--	1260	7	24	1890	15	28	
550		61	693	2	--	1386	7	24	2079	15	28	
600		62	756	2	--	1512	7	24	2268	15	28	
100	400	56	144	2	--	288	8	25	432	18	29	
150		57	216	2	--	432	8	25	648	18	29	
200		60	288	2	--	576	7	24	864	16	28	
250		60	360	2	--	720	7	24	1080	16	29	
300		61	432	2	--	864	7	24	1296	15	28	
350		61	504	2	--	1008	7	24	1512	15	28	
400		62	576	2	--	1152	7	24	1728	15	28	
450		62	648	2	--	1296	7	24	1944	15	28	
500		63	720	2	--	1440	6	24	2160	14	28	
550		62	792	2	--	1584	7	24	2376	15	28	
600		63	864	2	--	1728	6	24	2592	14	28	
100		450	56	162	2	--	324	8	25	486	18	29
150			57	243	2	--	486	8	24	729	17	29
200			61	324	2	--	648	7	24	972	15	28
250			60	405	2	--	810	7	24	1215	16	28
300	62		486	2	--	972	7	24	1458	15	28	
350	62		567	2	--	1134	7	24	1701	15	28	
400	63		648	2	--	1296	6	24	1944	14	28	
450	62		729	2	--	1458	6	24	2187	15	28	
500	63		810	2	--	1620	6	24	2430	14	28	
550	63		891	2	--	1782	6	24	2673	14	28	
600	63	972	2	--	1944	6	24	2916	14	28		
100	500	56	180	2	--	360	8	25	540	18	29	
150		57	270	2	--	540	8	25	810	18	29	
200		60	360	2	--	720	7	24	1080	16	28	
250		60	450	2	--	900	7	24	1350	16	29	
300		61	540	2	--	1080	7	24	1620	15	28	
350		61	630	2	--	1260	7	24	1890	15	28	
400		62	720	2	--	1440	7	24	2160	15	28	
450		62	810	2	--	1620	7	24	2430	15	28	
500		62	900	2	--	1800	6	24	2700	14	28	
550		62	990	2	--	1980	7	24	2970	15	28	
600		63	1080	2	--	2160	6	24	3240	14	28	
100		550	56	198	2	--	396	8	25	594	18	29
150	57		297	2	--	594	8	24	891	17	29	
200	60		396	2	--	792	7	24	1188	15	28	
250	60		495	2	--	990	7	24	1485	16	28	
300	62		594	2	--	1188	7	24	1782	15	28	
350	61		693	2	--	1386	7	24	2079	15	28	
400	63		792	2	--	1584	6	24	2376	14	28	
450	62		891	2	--	1782	7	24	2673	15	28	
500	63		990	2	--	1980	6	24	2970	14	28	
550	63		1089	2	--	2178	6	24	3267	14	28	
600	63		1188	2	--	2376	6	24	3564	14	28	
100	600		57	216	2	--	432	8	25	648	18	29
150		57	324	2	--	648	8	24	972	17	29	
200		61	432	2	--	864	7	24	1296	15	28	
250		61	540	2	--	1080	7	24	1620	15	28	
300		62	648	2	--	1296	6	24	1944	15	28	
350		62	756	2	--	1512	7	24	2268	15	28	
400		63	864	2	--	1728	6	24	2592	14	28	
450		63	972	2	--	1944	6	24	2916	14	28	
500		63	1080	2	--	2160	6	24	3240	14	28	
550		63	1188	2	--	2376	6	24	3564	14	28	
600		64	1296	2	--	2592	6	24	3888	14	28	

1. In de opgegeven LpA-waarden is een ruimtedemping van 10 dB aangehouden.
2. Geluidrukniveau lager dan 20 dB(A) is vermeld als --.
3. Het vermelde luchtdebiet is het debiet over de bruto oppervlakte van het rooster.
4. Het maximale toegestane drukverlies over het rooster is 20 Pa.
5. Voor afwijkende roosterselecties raden wij u aan contact op te nemen met onze technici.



Feel good **inside**

**BARCOL-AIR | LUCHTVERDEELTECHNIEK & REGELTECHNIEK**

Cantekoogweg 10-12 - 1442 LG Purmerend

**T** +31 (0)299 689 300 | **E** [barcolair-sales@swegon.nl](mailto:barcolair-sales@swegon.nl)

**[WWW.BARCOL-AIR.NL](http://WWW.BARCOL-AIR.NL)**