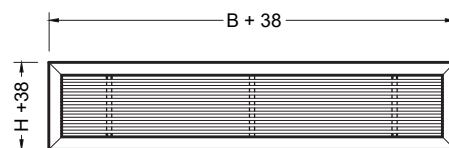
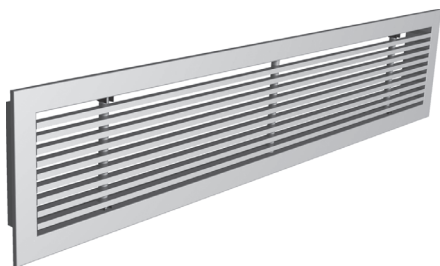


WAND-/VENSTERBANKROOSTERS LINEAIR, VASTE SCHOEPEN

TYPE TBW | TCW



- ✓ Toevoer
- ✓ Retour



Toepassing

- De roostertypen TBW en TCW zijn roosters met een strak uiterlijk voor montage in de wand of in een vensterbank. Het rooster is geschikt voor het toevoeren van warme en/of gekoelde lucht en het afvoeren van lucht uit de ruimte. Typen TBW en TCW zijn als los rooster uit te voeren. Type TBW kan als roosterband over een langere lengte worden uitgevoerd. Dit rooster is koppelbaar middels dunne richtspieën die aan de achterzijde van de flens eenvoudig kunnen worden aangebracht. Hierdoor ontstaat een strak en ononderbroken aanzicht.

Technische informatie

Eigenschappen:

- Toevoer- en retourrooster (aluminium).
- Lineair rooster met vaste schoepen.
- Type TCW: uitneembaar binnenwerk in verband met onderhoud of verdeckte montage.
- Type TBW: vast binnenwerk.
- Deflectie naar keuze: 0° (T...O..) of 15° (T...F..).
- Volumeregelaar voorzien van tegengesteld draaiende bladen, instelbaar vanaf de voorzijde.
- Verkrijgbaar met verticaal verstelbare, achtergeplaatste luchtrichtlamellen bij flensbreedte van 20 mm (T.W....).

Uitvoering:

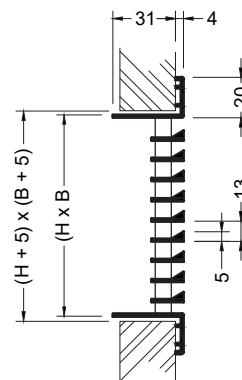
- Rooster verkrijgbaar in 3 frame breedtes: 20 mm (standaard), 15 mm of 10 mm.
- Binnenwerk: 5 mm brede profielen met 13 mm hartafstand.
- Materiaal: geëxtrudeerd aluminium.
- Standaard afwerking: nr. 9 blank geanodiseerd (leverbaar in nader te bepalen RAL kleur optioneel mogelijk).
- Roosters langer dan 1600 mm worden in gedeelten geleverd.
- Het uittijnen van de secties (roosterband) wordt vereenvoudigd door spiebanen. Hierdoor ontstaat een strak ononderbroken aanzicht over de gehele lengte van het rooster.
- Overige uitvoeringen op aanvraag.

Levering:

- Leverbaar in standaard hoogtematen: 80, 100, 140, 200 en 240 mm.
- Afwijkende hoogtematen en/of lengtematen op aanvraag leverbaar.
- Bij bestelling dient de gewenste deflectie en/of toepassing van luchtrichtlamellen in de codering opgegeven te worden (zie prijsblad).
- Rooster met volumeregelaar wordt samengebouwd geleverd.
- Optioneel leverbaar met afwijkende profielafstand (bv. 10 mm i.p.v. 13 mm).

Montage:

- Door middel van klemveren aan de achterzijde van het rooster (standaard).
- Door middel van schroefgaten in de flens. Optioneel middels de codering op te geven (T.....G). Als de roosters uit meerder delen bestaan kunnen deze strak uitgelijnd worden middels los meegeleverde richtspieën. Deze richtspieën worden aan de achterzijde van de flens ingeklemd waardoor de flensranden van beide delen precies gelijk tegen elkaar aankomen. Op verzoek is hiervoor een handleiding verkrijgbaar.



Opmerkingen maatvoering:

1. Maatvoering in millimeters.
2. Sparingsmaat = roosterafmeting + 5 mm.

Gangbare typen

- TBWO00.: Lineair wand- of vensterbankrooster, flensbreedte 20 mm, vast binnenwerk van schoepen met 0° deflectie. Geschikt voor standaard montage met klemveren.
- TBXO00.: Idem als boven maar dan met flensbreedte van 15 mm.
- TBZO00.: Idem als boven maar dan met flensbreedte van 10 mm.
- TC.OFG.: Lineair wand- of vensterbankrooster met uitneembaar binnenwerk van schoepen met 15° deflectie. Voorzien van schroefgaten.
- TOWO00.: Lineair binnenwerk van schoepen met 0° deflectie. Geschikt voor standaard montage met klemveren.

Besteksomschrijving

Voorbeeld:

Toevoerroosters met een strak uiterlijk voor montage in de wand of vensterbank voor de toevoer van gekoelde of verwarmde lucht. De roosters hebben een uitneembaar binnenwerk met een deflectie van 15°, framebreedte 20 mm en een volumeregelaar. Montage middels klemveren.

Afwerking: nr. 9 blank geanodiseerd.

Barcol-Air type: TCWVFO9 – 0600 – 0200.

Selectietabel

90 - 2800 m³/h

Breedte in mm		400			500			600			700			800			900			1000			1100			1200			
Volumestroom m ³ /s m ³ /h	Hoogte mm	worp		Δp _s Pa	LpA dB(A)	worp		Δp _s Pa	LpA dB(A)	worp		Δp _s Pa	LpA dB(A)	worp		Δp _s Pa	LpA dB(A)	worp		Δp _s Pa	LpA dB(A)	worp		Δp _s Pa	LpA dB(A)				
		m	Pa			m	Pa			m	Pa			m	Pa			m	Pa			m	Pa			m	Pa	m	Pa
0,025	90	80	2,6	6	--																								
0,030	108	80	3,0	8	--	2,6	3	--																					
0,040	144	80	4,1	15	--	3,8	6	--	3,1	6	--																		
0,050	180	100	4,6	10	--	4,1	4	--	3,6	4	--																		
0,060	216	100	5,4	15	--	4,6	6	--	4,3	6	--	4,2	4	--	3,8	3	--												
		120	4,8	8	--	4,3	3	--	4,2	3	--																		
0,070	252	100	6,1	20	--	5,8	8	--	4,9	8	--	4,7	6	--	4,6	4	--	4,3	3	--									
		120	5,4	11	--	5,2	5	--	4,7	5	--	4,2	3	--	4,2	2	--												
		140	5,2	7	--	4,7	3	--	4,2	3	--																		
0,080	288	120	6,7	15	--	6,0	6	--	5,5	6	--	4,8	4	--	4,6	3	--	4,3	3	--									
		140	6,0	9	--	5,4	4	--	4,9	4	--	4,3	3	--															
		180	5,4	5	--	4,9	2	--	4,4	2	--																		
0,100	360	140	7,8	15	--	6,7	6	--	6,0	6	--	5,6	4	--	5,4	3	--	4,6	3	--									
		180	6,6	7	--	6,0	3	--	5,4	3	--	5,0	2	--															
		200	6,2	6	--	5,8	2	--	5,0	2	--																		
0,125	450	160	9,6	16	--	7,8	7	--	7,2	7	--	7,0	5	--	6,2	4	--	5,8	3	--	5,5	2	--						
		180	8,6	12	--	7,3	5	--	6,7	5	--	6,1	3	--	5,9	3	--	5,5	2	--									
		200	8,2	9	--	7,0	4	--	6,2	4	--	5,8	3	--	5,4	2	--												
0,150	540	200	10,2	13	--	8,5	5	--	8,2	5	--	7,0	4	--	7,0	3	--	6,2	2	--	6,2	2	--						
		240	7,8	8	--	8,2	3	--	7,2	3	--	6,6	2	--	6,2	2	--												
0,200	720	200	14,6	23	26	11,5	9	16	10,9	9	--	9,0	7	--	9,1	5	--	9,0	4	--	8,2	3	--	7,9	3	--	7,2	2	--
		240	12,0	15	18	10,8	6	--	8,6	6	--	9,0	4	--	8,6	3	--	8,2	3	--	7,2	2	--	7,2	2	--			
0,250	900	200				14,4	15	27	10,8	15	18	12,0	11	--	11,5	8	--	10,9	6	--	10,6	5	--	9,7	4	--	9,8	3	--
		240	14,6	23	29	12,6	9	18	9,6	9	--	11,0	7	--	10,8	5	--	9,6	4	--	9,8	3	--	9,0	3	--	8,5	2	--
0,300	1080	200				16,8	21	36	16,2	21	28	14,6	15	19	14,2	11	--	13,4	9	--	12,6	7	--	12,0	6	--	11,4	5	--
		240				16,2	13	28	14,4	13	18	13,2	10	--	12,6	7	--	12,0	6	--	11,5	5	--	10,8	4	--	10,8	3	--
0,400	1440	200										19,2	27	36	18,6	20	29	17,0	16	22	16,3	13	15	15,6	10	--	15,2	9	--
		240							19,8	24	34	17,0	17	26	16,2	13	18	15,6	10	--	15,6	8	--	14,4	7	--	14,0	6	--
0,500	1800	200															21,8	25	36	20,4	20	30	19,4	16	24	18,0	14	18	
		240										21,6	27	40	20,4	20	32	19,4	16	25	18,2	13	18	16,8	10	--	16,8	9	--
0,600	2160	200																	24,0	29	42	23,2	24	36	22,2	20	30		
		240																22,8	23	37	20,4	18	30	20,4	15	24	20,4	13	18
0,700	2520	200																								27,6	27	41	
		240																		27,0	25	41	24,6	21	35	25,2	17	29	
0,778	2800	200																											
		240																							27,0	25	43	27,0	21

- De selectietabel slaat op het inblazen van een horizontale straal bij een deflectiestand van 0°.
- De worpgegevens zijn bepaald bij een eindsnelheid van 0.25 m/s.
- In de opgegeven LpA-waarden is een ruimtedemping van 10 dB aangehouden.
- Geluidrukniveau lager dan 20 dB(A) is vermeld als --.
- Voor afwijkende montagehoogte verticale uitblaas of afwijkende temperaturen zie de correctietabellen.
- Voor afwijkende roosterselecties raden wij u aan contact op te nemen met onze technici.

Correctietabel selectiegegevens 15° deflectie:

Horizontale uitblaas:	Worp x
Rooster gemonteerd < 30 cm vanaf plafond	1.18
Rooster gemonteerd > 80 cm vanaf plafond	0.75

Verticale uitblaas (type TBW/TCW niet beloopbaar):	Worp x
Vloer-/vensterbank montage (aanliggend isotherm)	1.00
Vloer montage (vrij uitblazen, isotherm)	0.75

Worpverlenging in meters bij + 10 K (verticale uitblaas)

Worpverkorting in meters bij - 10 K (verticale uitblaas)

Rooster- hoogte		Lucht snelheid op rooster m/s (bruto opp.)				
		1	1,5	2	2,5	3
80	+/-	0,8	1,0	1,3	1,6	2,0
100	+/-	0,9	1,3	1,8	2,0	2,3
140	+/-	1,2	1,6	2,3	2,6	2,8
200	+/-	1,9	2,5	3,0	3,5	4,1
240	+/-	2,2	3,3	3,8	4,8	5,6

✓ Retour

Selectietabel

90 - 1800 m³/h

Breedte in mm		400		500		600		700		800		900		1000		1100		1200						
Volumestroom		Hoogte mm	Δp_s		Δp_s		Δp_s		Δp_s		Δp_s		Δp_s		Δp_s		Δp_s		Δp_s					
m ³ /s	m ³ /h		LpA	LpA	LpA	LpA	LpA	LpA	LpA	LpA	LpA	LpA	LpA	LpA	LpA	LpA	LpA	LpA	LpA	LpA				
			Pa	dB(A)	Pa	dB(A)	Pa	dB(A)	Pa	dB(A)	Pa	dB(A)	Pa	dB(A)	Pa	dB(A)	Pa	dB(A)	Pa	dB(A)				
0,025	90	80	1	--																				
0,030	108	80	2	20	1	--																		
0,040	144	80	3	25	2	21	2	--	1	--														
0,050	180	100	3	25	2	21	2	--	1	--														
0,060	216	100	4	29	3	25	2	21	2	--	1	--												
		120	3	25	2	21	2	--	1	--														
0,070	252	100	6	33	4	28	3	24	2	21	2	--	1	--										
		120	4	29	3	24	2	21	2	--	1	--												
		140	3	25	2	21	2	--	1	--														
0,080	288	100			5	31	4	27	3	24	2	21	2	--	2	--	1	--						
		120	5	32	4	27	3	23	2	20	2	--	1	--										
		140	4	28	3	24	2	20	2	--	1	--												
		180	3	23	2	19	1	--	1	--														
0,100	360	100					5	32	4	28	3	25	3	23	2	21	2	20	2	--				
		120					5	32	4	28	3	24	2	22	2	20	2	--	1	--				
		140	6	34	4	28	3	24	2	22	2	20	1	--										
		180	4	28	3	23	2	20	1	--														
		200	3	25	2	21	2	--	1	--														
0,125	450	120					6	33	4	29	3	26	3	24	2	22	2	20	2	--				
		140					6	34	4	29	3	26	3	23	2	21	2	20	2	--				
		160					5	30	3	26	3	23	2	21	2	--	1	--						
		180	6	33	4	28	3	24	2	21	2	--	1	--										
		200	5	30	3	25	2	22	2	20	1	--												
0,150	540	160					5	30	4	27	3	24	2	22	2	20	2	--	1	--				
		180					5	32	4	28	3	24	2	22	2	20	2	--	1	--				
		200					4	29	3	25	2	22	2	20	2	--	1	--						
		240	5	30	3	25	2	22	2	20	1	--												
0,200	720	160						6	34	5	30	4	28	3	25	3	23	3	23	2	20			
		180							5	31	4	28	3	25	3	23	3	23	2	21	2	20		
		200						5	32	4	28	3	25	3	23	2	21	2	20	2	--			
		240						5	32	4	28	3	24	2	22	2	20	2	--	1	--			
0,250	900	160										6	33	5	30	4	28	3	26	3	24			
		180									6	33	5	30	4	28	3	26	3	24	3	24		
		200							6	34	5	30	4	28	3	25	3	23	2	22	2	22		
		240						6	33	4	29	3	26	3	24	2	22	2	20	2	--	2	--	
0,300	1080	160															6	33	5	30	4	28		
		180														5	32	5	30	4	28	4	28	
		200													5	32	4	29	4	27	3	25	3	25
		240							6	34	5	30	4	28	3	25	3	23	3	23	2	22	2	22
0,400	1440	200															6	35	5	32	4	28	5	32
		240														5	32	5	30	4	28	4	28	
0,500	1800	240																			6	33	6	33

1. In de opgegeven LpA waarden is een ruimtedemping van 10 dB aangehouden.

2. Geluidrukniveau lager dan 20 dB(A) is vermeld als --.

3. Voor afwijkende roostersselecties raden wij u aan contact op te nemen met onze technici.



OUR TECHNOLOGY | YOUR WELLBEING

BARCOL-AIR | LUCHTVERDEELTECHNIEK
Cantekoogweg 10-12 - 1442 LG Purmerend
T +31 (0)299 689 300 | **E** barcol-air@hcgroep.com

WWW.BARCOL-AIR.NL